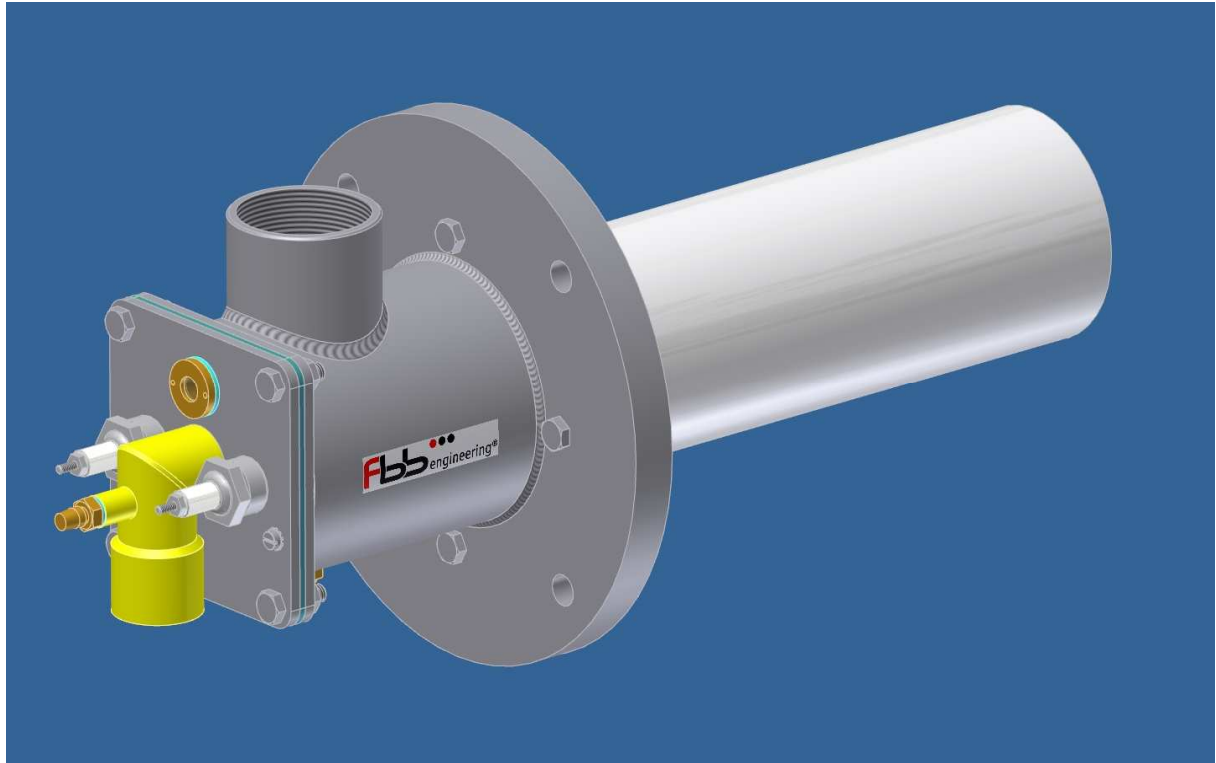


# **Brenner K100**



## ***Einsatzbereiche:***

- *der Stahl- und Eisenindustrie*
- *im Edel-, Bunt-, und Leichtmetallbereich*
- *der Glas-, Grob- und Feinkeramik-, Steingut- oder Emailleindustrie*
- *für Kunststoff- und Papierindustrie*
- *an thermischen Nachverbrennungen*
- *sowie an Trocknern und Warmlufterzeugern*

## Technische Daten

**Leistungsbereiche:** ~ 1000 kW

**Gasdrucke am Brenner:** ~ 40 bar

**Luftdruck am Brenner:** ~ 30 mbar

**Beheizungsarten:** direkt

**Brennstoffe:**

Erdgas, LPG, Kokereigas, CO-Gas  
BOF-Gas, andere Gase auf Anfrage.

**Regelbereiche:** 1:8

**Brenneraufbau:** modularer Aufbau

**Überwachung:** ionisch,  
oder UV Sonde

**Zündung:** elektrisch

**Ausführung:**

Metallische Gas- und Luftdüse

## Typ:

K100 -	1,5	1,5.1	2	2.1	2,5	3	4	6
Leistung (kW)	40	90	150	230	320	450	630	1000

EG	Erdgas LPG Mischgas
MG	Mischgas
FRM -50, -100	Flammenrohr metallisch
SiSiC	Keramikkrohrset
ZK	Brennerstein

## Keramikkrohrset

SiSiC	Keramikkrohrset
K100 -1,5 bis -6	Passend für Brennergröße
Z	Zylindrisches Flammenrohr
K	Konisches Flammenrohr
-200, -250, -300	Rohrlänge = (mm) oder Kundenspezifisch

Ein trivialer metallischer Brenner mit direkter Zündung und Überwachung. Er weist ein Regelbereich von 1:8 auf und seine Leistungsbereiche betragen 70 - 1.000 KW. Die Auslieferung der Brenner kann mit SiSiC Rohr oder mit unterschiedlichen Brennersteinausführungen erfolgen. Die Ausführung kann als Impulsbrenner oder als Flachflammenbrenner ausgeführt werden. Bei Abschaltung der Brenner sind geringe Mengen von Kühlluft nötig.

